

CLĂDIRI DE BIROURI,
SPAȚII COMERCIALE,
TERENURI.

TOATE AU O SINGURĂ
ADRESĂ: **VÂNZĂRI.BCR.RO**



BCR
Vânzări

Caută pe **Vanzari.BCR.ro**: o singură
adresă, mai multe posibilități pe m².

Spatiu de Productie Tarnaveni, Mures

PRET: 548.173 EUR
exclusiv TVA

Adresa:	Str. Progresului, Nr. 1
Regim de inaltime	P+E+M
Nr.Cladiri	11
Suprafata construita (mp)	2.679
Suprafata desfasurata (mp)	3.030
Suprafata utila (mp)	2.583
Suprafata teren (mp)	27.026
Nr.Cadastral // CF	50102,501202 // C1,C2,C6,C7, C8,C9,C10,C13,C14,C15,C16, C18,C19,C20,C21,C22,C23, C24,C26,C27



ID imobil www.vanzari.bcr.ro: 14355

- **Amplasament:** Spatiul de productie este amplasat pe Strada Progresului, intr o zona industriala a Municipiului Tarnaveni, zona cunoscuta sub denumirea de Bozias. In vecinatate, la Est, se afla cladiri rezidentiale, in partea de NV terenuri libere, iar in Sud o cale ferata industriala. Accesul catre platforma se face din Strada Armatei pe o strada secundara, Strada Pandurilor.
- **Descriere:** Proprietatea este formata din **teren si constructii cu specific industrial** avand destinatii diferite: **cladire administrativa, cabina poarta si cabina cantar, magazine, depozite si garaje.**

Terenul detinut in cota exclusiva are suprafata de 27.026 mp, cu deschiderea parcelei de 50 m si lungimea de 297 m, este plan si are o forma neregulata. Terenul beneficiaza de toate dotarile necesare desfasurarii activitatii si dispune de platforme betonate pe o suprafata de 14.915 mp si de cale ferata industriala cu ecartament normal dar care nu mai este in functiune. Terenul este delimitat partial printr-un gard din placi prefabricate din beton armat si partial prin plasa de sarma fixata pe stalpi metalici.

Cladirea administrativa edificata in anii 1970 si renovata in anul 2012, are regim de inaltime P+E+M si are suprafata construita de 132 mp, suprafata desfasurata 396 mp si suprafata utila de 320 mp. Aceasta beneficiaza de structura din beton armat, fundatii continue din beton, inchideri din zidarie de caramida, acoperis tip sarpana din lemn si invelis din tabla. Tamplaria exterioara este din PVC cu geam termopan si tamplaria interioara din lemn. Pardoselile sunt placate cu gresie pe holuri si in bai si cu parchet laminat in birouri.

Spatiu de Productie

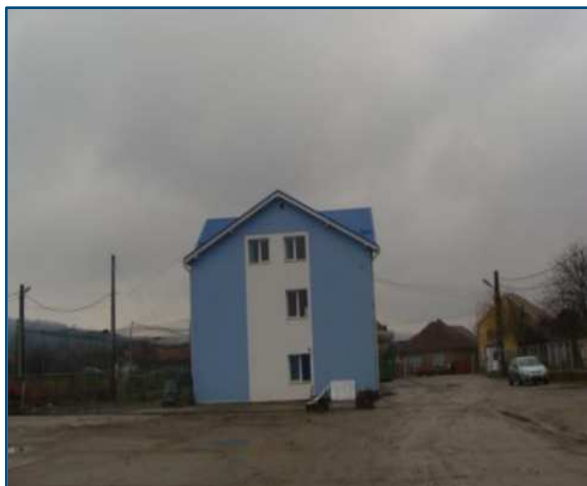
Tarnaveni, Mures

Cabina poarta si cabina cantar a fost edificata in anul 1980, are regim de inaltime P, suprafata construita de 42 mp si suprafata utila de 36 mp. Aceasta beneficiaza de structura din caramida, fundatii din diafragme din beton armat, inchideri din caramida, acoperis cu sarpanta de lemn si invelis din tigla. Tamplaria interioara este din lemn si tamplaria exterioara este din lemn cu geam simplu.

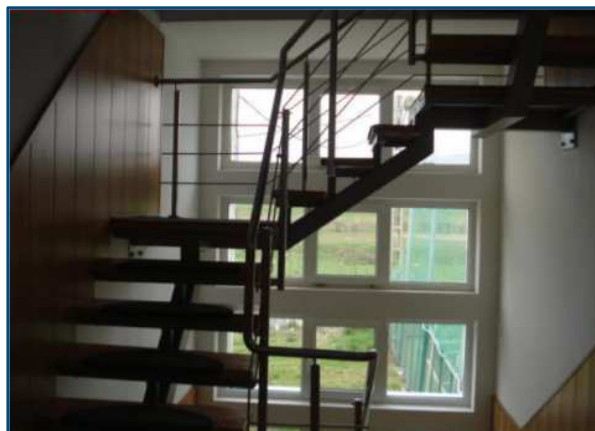
Magazii si garaje au fost edificate in anul 1980, si au regim de inaltime P, suprafata construita de 1881 mp, suprafata desfasurata 2158 mp si suprafata utila de 2071 mp. Acestea beneficiaza de structura de beton armat, inchideri din caramizi, fundatii continue de beton, acoperis din chesoane de beton armat si invelis din tabla sau azbociment. Constructiile beneficiaza de pardoseli din ciment, tamplarie exterioara metalica cu geam simplu si usi de acces metalice. Aceste cladiri sunt hale cu deschideri mari si au destinatia de hale de depozitare, magazii de materiale, garaje auto. Cladirile dispun de instalatii electrice de iluminat.

Magazia si 2 soproane au fost edificate in anul 1980 si reabilite pe parcurs, si au regim de inaltime P, suprafata construita de 160 mp si suprafata utila de 128 mp. Acestea beneficiaza de structura metalica, fundatii continue de beton, acoperis cu sarpanta metalica si invelis din azbociment.

Magazii mici, cabine si depozite mici au fost edificate in anul 1980 si si reabilite pe parcurs, au regim de inaltime P, suprafata construita de 274 mp si suprafata utila de 219 mp. Cladirile sunt cu destinatia ateliere mici, depozite mici, laborator, depozit de vopsele. O parte din ele sunt echipate doar cu energie electrica iar cabina si laboratorul au si instalatie de incalzire si apa canal. Cladirile au fundatie din beton, structura din zidarie portanta, inchideri si compartimentari din caramida, acoperis cu sarpanta din lemn si invelitoare din tabla sau azbociment.



Cladire de birouri Tarnaveni, Mures



Cladire de birouri Tarnaveni, Mures



Disclaimer: Acest anunt este doar cu titlu de prezentare si nu reprezinta o oferta de a contracta. Banca Comerciala Romana/SC Suport Colect SRL nu are nicio raspundere in legatura cu continutul acestui material, iar orice intelegere comerciala este strict conditionata de obtinerea prealabila a aprobarilor relevante de catre Banca Comerciala Romana/SC Suport Colect SRL. Collateral ID:201004240029313