

CLĂDIRI DE BIROURI,  
SPAȚII COMERCIALE,  
TERENURI.

TOATE AU O SINGURĂ  
ADRESĂ: **VÂNZĂRI.BCR.RO**



**BCR**   
Vânzări

Caută pe **Vanzari.BCR.ro**: o singură  
adresă, mai multe posibilități pe m<sup>2</sup>.

# Spatiu comercial

## Baia Sprie, Maramures

**PRET: 95.000 EUR\***  
*Nu se aplica TVA*

<b>Adresa:</b>	<b>Str. Săsarului, nr. 2</b>
Anul construirii	1994
Regim de inaltime	S+P
Suprafata construita desfasurata (mp)	328,87
Suprafata construita amprenta la sol (mp)	279
Suprafata utila totala (mp)	254,60
Suprafata teren (mp)	79,4 / 50
Nr. Cadastral // CF	50303-C1-U4, 57272, 57272-C1 // 50303-C1-U4, 57272, 50547



**ID imobil [www.vanzari.bcr.ro](http://www.vanzari.bcr.ro): 13594**

- **Amplasament:** Proprietatea este localizata in zona centrala a orasului, o zona mixta, residentiala si comerciala. Langa imobil sunt situate urmatoarele: Primăria Baia Sprie, Biserica Adormirea Maicii Domnului, Poliția Baia Sprie, Oficiul Postal, farmacii etc.
- **Descriere:** Proprietatea este formata dintr-un spatiu comercial ce ocupa subsolul si parterul unui bloc avand un regim de inaltime P+2E, si terenul aferent constructiei, in concesiune in suprafata de 79,4 mp conform actelor si 50 mp conform masuratorilor cadastrale.
- **Solutie constructiva si finisaje:** Structura de rezistenta este din beton armat cu plansee de beton. Compartimentarile sunt din placi din rigips si schelet metalic. Tamplarie exterioara este din PVC cu geam termopan, iar cea interioara din rama metalica si geam, uși interioare de lemn. Peretii sunt zugraviti cu vopsea lavabila in spatiu de birouri si hol si pereti placati cu faianta in bai. Pardoseli sunt de tip gresie in bai, hol, parțial în holul public, si mochetă parțial holul public.
- 50303-C1-U4

Clasa energetica	C
Consumul anual specific de energie (kWh/m <sup>2</sup> an)	207,87

Consumul anual specific din surse regenerabile (kWh/m <sup>2</sup> an)	0
Indice de emisii echivalent CO <sub>2</sub> (kg CO <sub>2</sub> /m <sup>2</sup> an)	44,38

- 572762-C1

Clasa energetica	C
Consumul anual specific de energie (kWh/m <sup>2</sup> an)	228,94

Consumul anual specific din surse regenerabile (kWh/m <sup>2</sup> an)	0
Indice de emisii echivalent CO <sub>2</sub> (kg CO <sub>2</sub> /m <sup>2</sup> an)	47,5

\*Valoarea bunurilor mobile aflate in incinta imobilului nu este inclusa in pret.

# Spatiu comercial

## Baia Sprie, Maramures



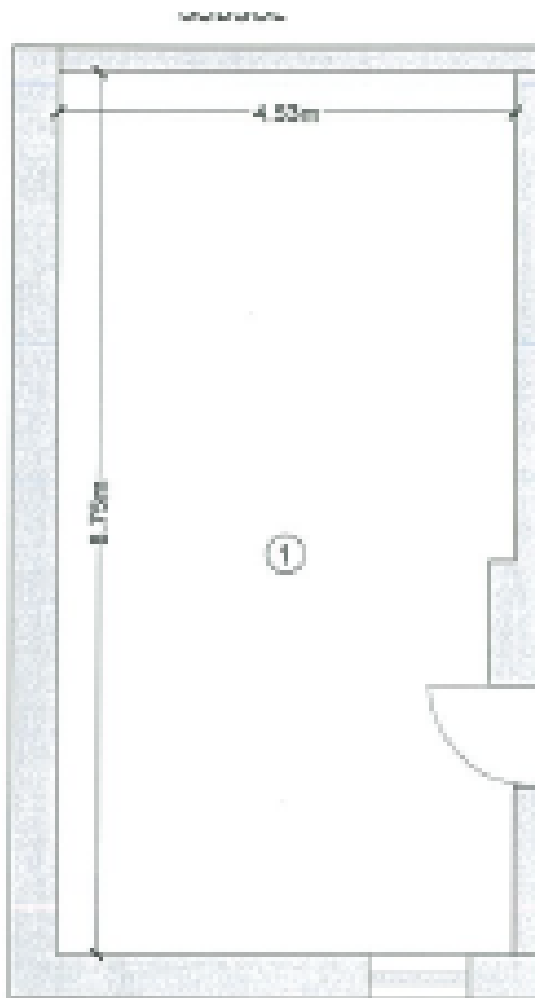
# Spatiu comercial

## Baia Sprie, Maramures

### Plan Subsol

Suprafata utila totala (mp)

39,3



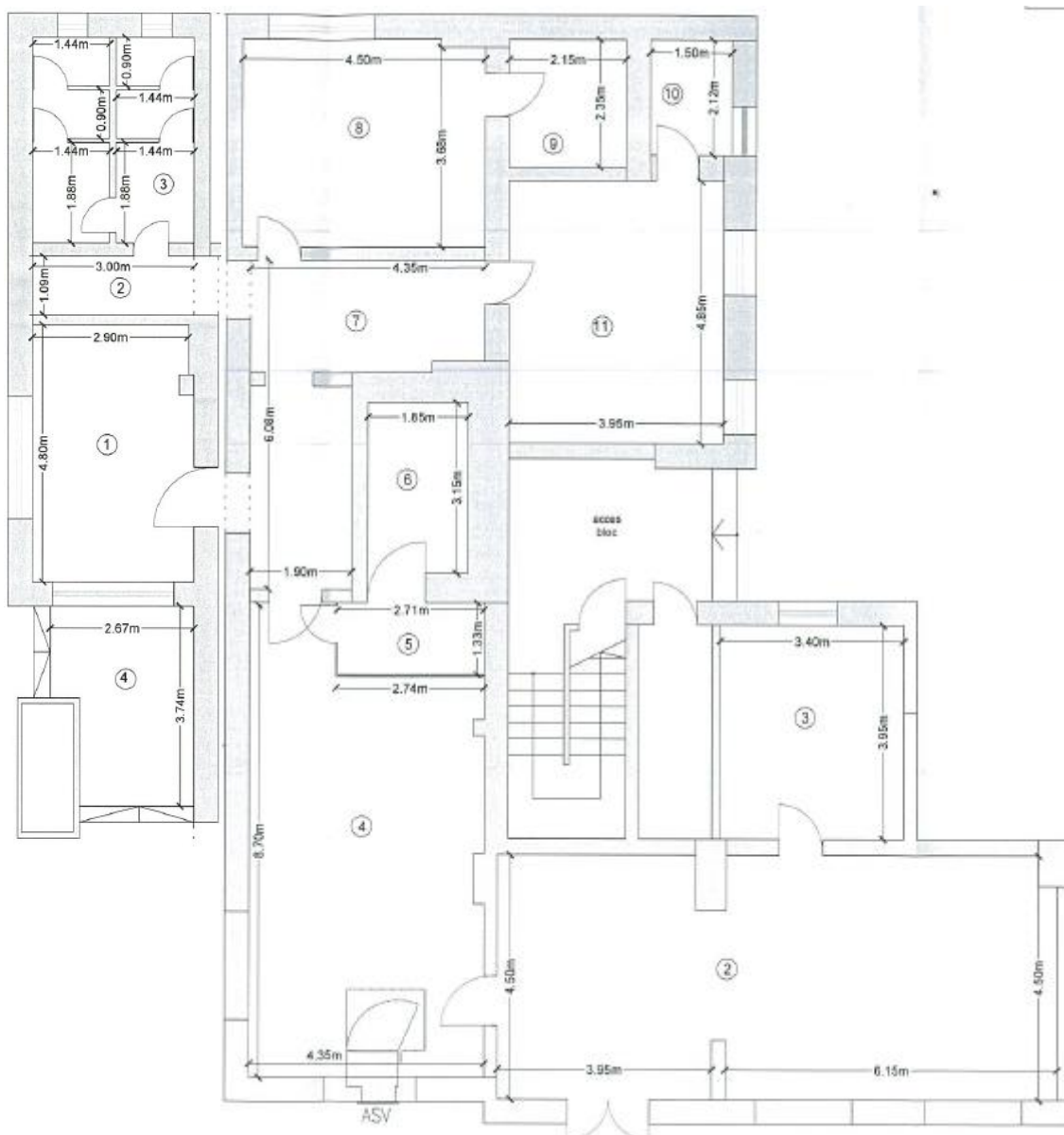
# Spatiu comercial

## Baia Sprie, Maramures

### Plan Parter

Suprafata utila totala (mp)

2.126,98



# Spatiu comercial

## Baia Sprie, Maramures

### **Nota:**

Suprafetele, masuratorile sau distantele indicate sunt aproximative.

Clienții interesati au posibilitatea de a inspecta si investiga proprietatea si de a se informa asupra starii de fapt si de drept a acesteia si oricarui potential cumparator care doreste sa ia o decizie privind achizitia imobilului ii este recomandat sa efectueze propriile sale cercetari si analize ale acuratetei sau integritatii informatiilor din prezenta brosură de prezentare. Pentru claritate, dupa data transferului dreptului de proprietate, cumparatorul va alege una din ofertele furnizorilor de utilitati si isi va negocia condițiile furnizarii acestora, vanzatorul neavand nicio obligatie privind viitoarea racordare a imobilului la rețelele de apa, canalizare, gaze naturale si energie electrica.

### **Important:**

Acest document nu reprezinta o oferta, nici nu poate fi interpretat ca o promisiune de vanzare in viitor si nici nu va atrage sub vreo forma obligatia din partea proprietarului imobilului de a contracta.