

# Apartament 2 camere

## Chitila, Ilfov

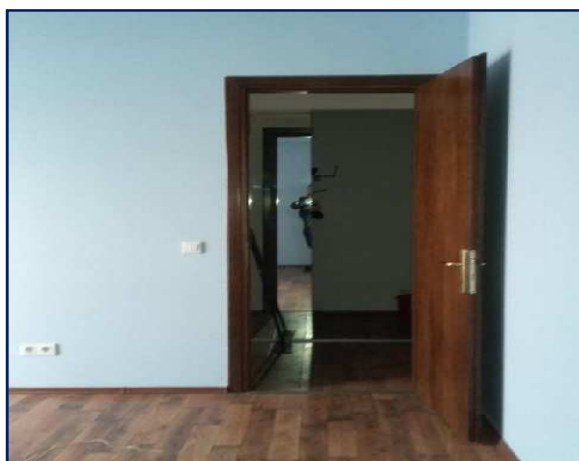
PRET: 350.000 RON

<b>Adresa:</b>	Str. Lac de Nuferi, nr. 18, Sc. C, Et. 3, Ap.19
Anul construirii	2008
Regim de inaltime	S+P+2ET+3R+4R
Numar de camere	2
Suprafata totala (mp)	60
Suprafata utila (mp)	12
Suprafata utila balcon (mp)	72
Nr.cadastral//CF	2036/1-C1-U75 2036/15 // 4798



ID imobil [www.vanzari.bcr.ro](http://www.vanzari.bcr.ro): 13397

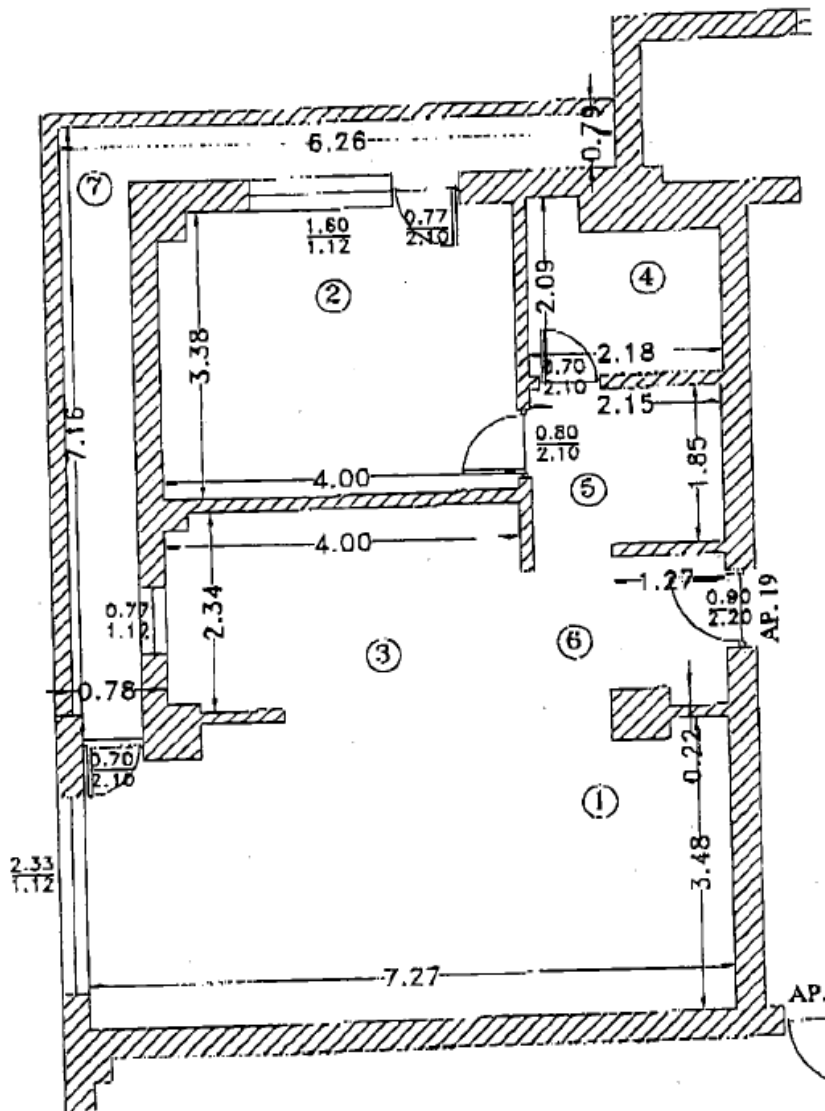
- **Amplasament:** Proprietatea situata in orasul Chitila, este amplasata stradal, in apropiere de intersectia cu sos Chitila – Mogosoia intr-o zona cu imobile de locuinte noi, case si blocuri cu regim de inaltime P+4E. Zona dispune de unitati de invatamant, institutii publice, biserici, piata si supermarket-uri. Accesul catre mijloacele de transport in comun se face usor dispunand de autobuz si maxi-taxi.
- **Descriere:** Apartamentul are 2 camere si dependinte cu urmatoarea compartimentare: 2 camere, bucatarie, baie, hol si vestibul. Tamplaria exterioara este din PVC cu geam termopan, iar cea interioara din lemn. Imobilul beneficiaza de usa metalica la intrare. Balconul este inchis cu tamplarie din PVC cu geam termopan si are paroseli prevazute cu gresie.
- **Finisaje:** Finisajele interioare consta in pardoseli din gresie in baie si bucatarie, iar camerele si holul dispun de parchet laminat. Peretii din bai si bucatarie sunt placati cu faianta, iar peretii din camere au zugraveli lavabile.



Clasa energetica	B	Consumul anual specific din surse regenerabile (kWh/m <sup>2</sup> an)	0
Consumul anual specific de energie (kWh/m <sup>2</sup> an)	147,6	Indice de emisii echivalent CO <sub>2</sub> (kg CO <sub>2</sub> /m <sup>2</sup> an)	33,8

# Apartament 2 camere

## Chitila, Ilfov



Nr. incapere	Denumire incapere	Suprafata (mp)
1	Camera	25.82
2	Camera	13.40
3	Bucatarie	9.25
4	Baie	3.91
5	Hol	3.98
6	Vestibul	3.94
Suprafata Utila = 60.30 mp		
	Balcón	11.36
Suprafata Totala = 71.66 mp		

Disclaimer: Acest anunt este doar cu titlu de prezentare si nu reprezinta o oferta de a contracta. Banca Comerciala Romana/ SC Suport Colect SRL nu are nicio raspundere in legatura cu continutul acestui material, iar orice intelegere comerciala este strict conditionata de obtinerea prealabila a aprobarilor relevante de catre Banca Comerciala Romana/ SC Suport Colect SRL. Collateral ID: 201004240169806