

Spatiu vacant BCR Giurgiu

Str. Vlad Tepes nr. 14



Prezentare spatiu

Spatiu de birouri

Adresa: Str. Vlad Tepes, nr 14, Giurgiu

Structura Cladirii: Subsol + Parter + 2 Etaje

Suprafata disponibila:
749.85 m²:
271.50 m² Parter
299.66 m² Etajul 1
178.69 m² Etajul 2

Chiria pentru intregul spatiu: 7 Euro/m²/luna

Descrierea locatiei: Spatiul este situat langa piata centrala a orasului, intr-o cladire individuala, la parterul careia isi desfasoara activitatea Banca Comerciala Romana

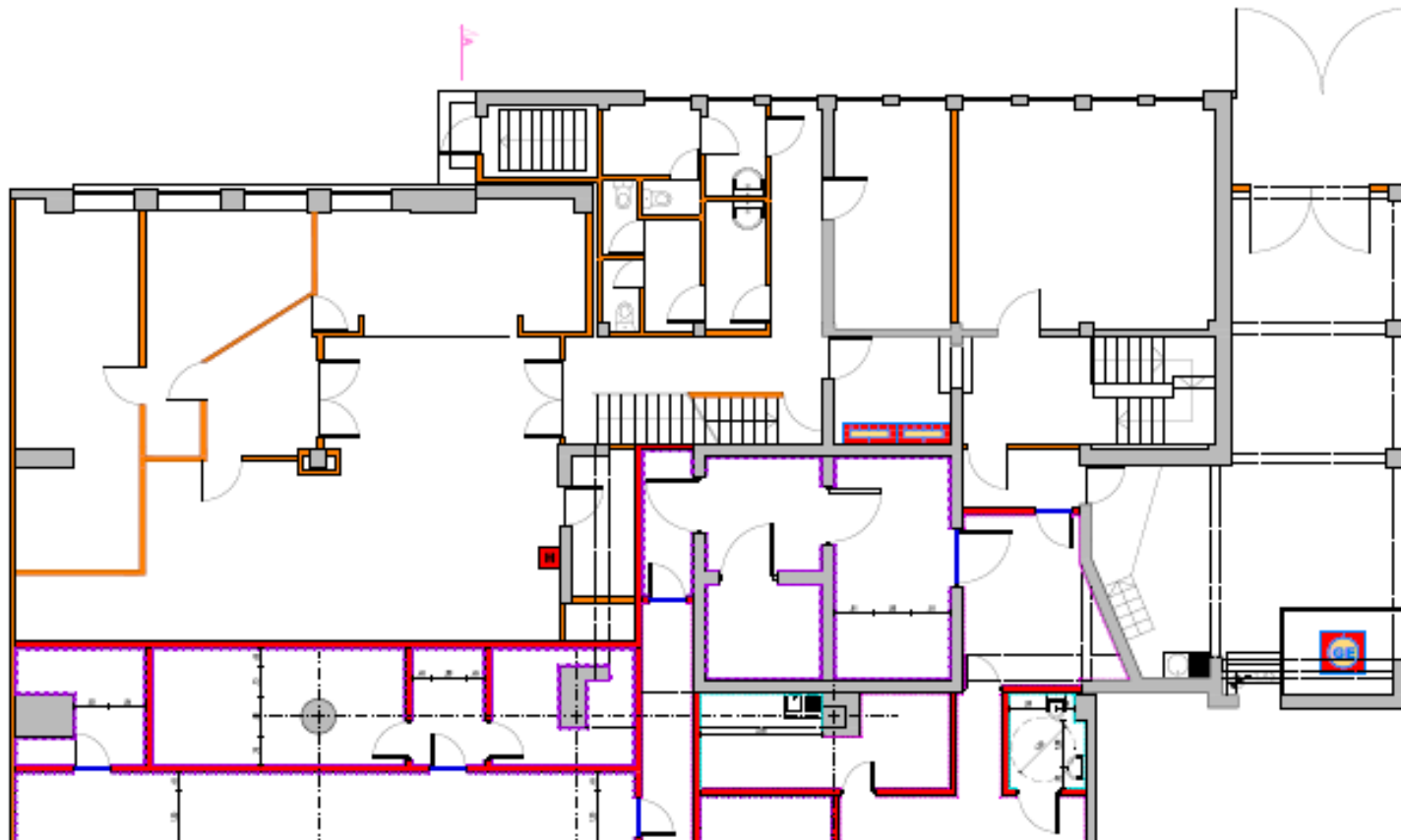
Parcare: In fata spatului exista parcare amenajata pe domeniul public

Transport public: Autobuz



Planuri:

Parter – 271.50 m²



Harta:

Str. Vlad Tepes, nr. 14

